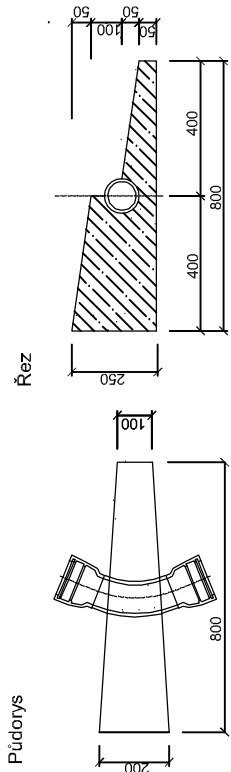
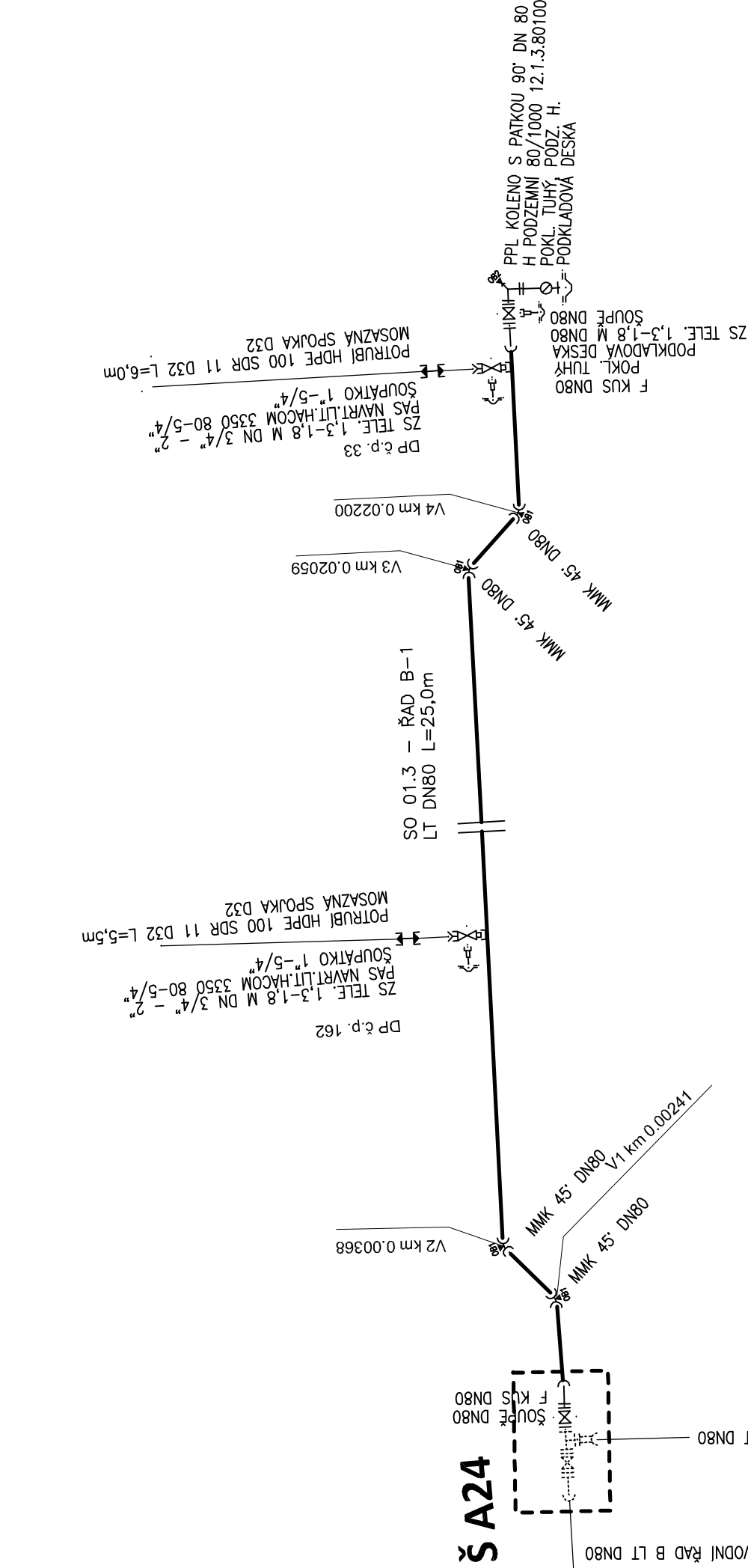
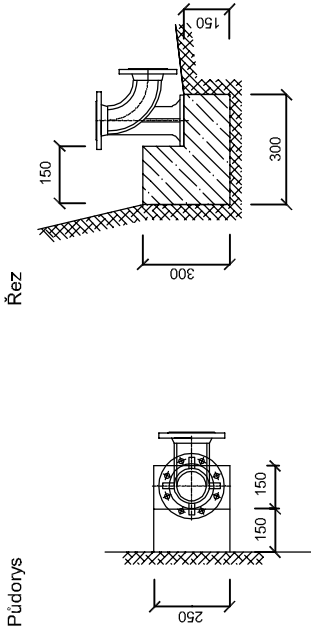


OPĚRNÉ BLOKY - PROVÉST Z BETONU C20/25 X0
OPĚRNÝ BLOK PRO HRDLOVÁ POTRUBÍ OB1 ... 4 ks



OPĚRNÝ BLOK POD PATKOVÝM
KOLENEM HYDRANTU OB2 ... 1 ks



Popis materiálu	mn.	m.j.
POTRUBÍ		
LITINOVÉ POTRUBÍ DN80	25,0	m
POTRUBÍ HDPE DN32	11,5	m
TVAROVKY		
F KUS DN80	2	ks
MMK 45 DN80	4	ks
PPL 90° DN80	1	ks
MOSAZNÁ SPOJKA D32	2	ks
ARMATURY		
ŠOUPĚ DN 80	2	ks
H D490 DN80 1,50 M	1	ks
PAS NAVRT.LIT.HACOM DN80-5/4"	2	ks
ŠOUPÁTKO 1"-5/4"	2	ks
JINÉ		
PODKLADOVÁ DESKA	4	ks
POKL. 1750 TUHÝ, Š A COMBI T	4	ks
POKL. 1950 TUHÝ, PODZ. H.	1	ks
ZS TELE. 1,3-1,8 M DN 3/4"-2"	2	ks
ZS TELE. 1,3-1,8 M DN 80	2	ks

DOKUMENTACI LZE UŽÍVAT POUZE VE SMYSLU PŘÍSLUŠNÉ SMLOUVY O DÍLO. VÝKRES, ČI JEHO ČÁST, MŮŽE BÝT KOPIROVÁN NEBO JINÝM ZPŮSOBEM ROZŠÍŘOVÁN
POUZE PO PŘEDCHOZÍM SOUHLASU AUTORA DOKUMENTACE. © ŠINDLAR s.r.o.

VEDOUČÍ PROJEKTU	VYPRACOVAL	KONTROLOVAL	AUTORIZACE	STAVBY VODNÍHO HOSPODÁŘSTVÍ A KRAJINNÉHO INŽENÝRSTVÍ ŠINDLAR s.r.o., Na Brně 372/2a, 500 06 Hradec Králové, IČO 260 03 236		
Ing. Roman Bárta	Nadiia Ovcharenko	Ing. Roman Bárta	Ing. Miroslav Šindlar	FORMÁT	3 x A4	
KRAJ: Středočeský			STAVEBNÍ ÚŘAD: MM Mladá Boleslav	DATUM	květen 2023	
KATASTRÁLNÍ ÚZEMÍ: Luštěnice (689106), Újezd u Luštěnic (773581)				STUPEŇ	DUR/DSP	
INVESTOR: Vodovody a kanalizace Mladá Boleslav, a. s., Čechova 1151, 293 22 Mladá Boleslav				ČÍSLO ZAKÁZKY	20230023	
Luštěnice, vodovod				SOUŘADNÝ / VÝŠKOVÝ SYSTÉM	JTSK/Bpv	
				INTERVAL VRSTEVNIC		
SO 01.3 - ŘAD B-1 Kladečské schéma vodovodního řadu B-1				MĚŘÍTKO	ČÍSLO KOPIE	
				Č. VÝKRESU	D.3.3.	